

Barthélémy Daney, dit « Bélisaire »



Chacun connaît localement le lieu-dit « Bélisaire » à la pointe du Cap Ferret. Mais qui en connaît-il l'origine ?

(NDLR : Le premier débarcadère tout en bois créé vers 1878 devant le restaurant Chez Saujeon (futur Chez Bélisaire en 1885) et le vapeur Courrier du Cap qui faisait la navette toute l'année avec Arcachon.

Les premières liaisons

Au 19^{ème} siècle ce lieu était un désert (ou presque), l'extrémité d'une langue de sable plantée de pins entre océan et Bassin. Pour y accéder il fallait s'y rendre depuis Lège en « voiture à sable » tirée par 1 ou 2 chevaux par un unique chemin sablonneux et malaisé de plusieurs dizaines de kilomètres. Une expédition !

L'accès le plus facile se faisait par l'eau et dès 1864 le bateau à vapeur « Le Bordelais » desservait le Cap Ferret. En 1902, le « Courrier du Cap » pouvant transporter 150 passagers et plusieurs tonnes de fret le remplaça.



Le débarcadère très rustique était constitué d'un simple ponton flottant amarré à un embarcadère en bois.

Le restaurant *Bélisaire*

Pour accueillir les visiteurs, un certain « *Bélisaire* » (surnom donné au gujanais Barthélémy DANÉY) avait déjà bâti à la fin du 19^{ème} siècle un hôtel-restaurant.



(NDLR: Vue de l'Hôtel Restaurant *Bélisaire* devant lequel toute la famille prend la pose. Il sera détruit à la fin des années 1980 pour faire place à la résidence *Bélisaire* d'aujourd'hui.



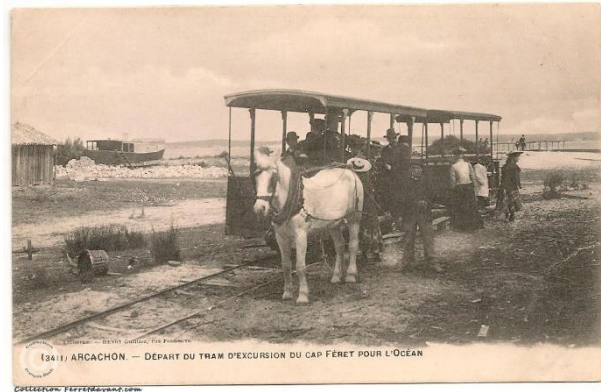
Son auvent était agrémenté d'une magnifique treille de vigne, du « chasselas de Fontainebleau ».

(NDLR: Léon Barthélémy Daney obtient une concession sur un terrain d'un peu moins d'1 ha au pied de la première jetée en bois. Pour loger sa famille, il obtient des Affaires Maritimes la possibilité de construire la jolie villa « *Beau Rivage* » – actuellement le restaurant « *Pinasse* » - et il construit et exploite le restaurant « *Bélisaire* », situé juste en face de l'ancienne jetée. *Bélisaire* sera détruit au début des années 90 pour céder la place à la « *Résidence Bélisaire* »).



Après le débarcadère, le tramway

« Bélisaire » avait financé la construction du débarcadère pile devant chez lui et aussi un tramway tiré par des chevaux qui permettait d'accéder au bord de l'océan dès 1895.



Il a été « motorisé » vers 1920 et le chemin menant à la pointe du Cap Ferret a été goudronné en 1927. Le débarcadère est aujourd'hui en béton armé. Les temps changent mais « Bélisaire » reste !



Article de SL, publié le 15 décembre 2006 sur le site : https://bassindarcachon.com/histoires_locales.aspx



Cartes Postales publiées sur le site : <https://www.ferretdavant.com/>



NDLR : Le Club de Bridge de Lège Cap Ferret situé au Canon, récupère au débarcadère « Bélisaire » les joueurs qui viennent participer au tournoi du Littoral ou autre.